

OBEC KAŘEZ

Obecně závazná vyhláška obce Kařez č. 3/2008,

kteřou se stanovují pravidla pro pohyb psů na veřejném prostranství v obci Kařez

Zastupitelstvo obce Kařez se na svém zasedání dne 7. 4. 2008 usnesením č. 4/2008 usneslo vydat na základě ust. § 24 odst. 2 zákona č. 246/1992 Sb., na ochranu zvířat proti týrání, ve znění pozdějších předpisů, a v souladu s ust. § 10 písm. d), § 35 a § 84 odst. 2) písm. h) zákona č. 128/2000 Sb., o obcích (obecní zřízení), ve znění pozdějších předpisů, tuto obecně závaznou vyhlášku:

Čl. 1

Pravidla pro pohyb psů na veřejném prostranství

1. Stanovují se následující pravidla pro pohyb psů na veřejném prostranství¹⁾ v obci:
Na veřejných prostranstvích v obci, vyznačených v příloze k této obecně závazné vyhlášce, je možný pohyb psů pouze **na vodítku**.
2. Splnění povinností stanovených v odst. 1. zajišťuje fyzická osoba, která má psa na veřejném prostranství pod kontrolou či dohledem²⁾.

Čl. 2


Zrušovací ustanovení

Touto obecně závaznou vyhláškou se ruší obecně závazná vyhláška obce Kařez č. 3/2007 o udržování čistoty a pořádku a řádného vzhledu na území obce Kařez, ze dne 25. 1. 2008.


Čl. 3

Účinnost

Tato obecně závazná vyhláška obce nabývá účinnosti dnem 23. 4. 2008.


Jan Bouda
místostarosta




Václav Krofta
starosta obce

¹⁾ § 34 zákona č. 128/2000 Sb., o obcích (obecní zřízení), ve znění pozdějších předpisů.

²⁾ Fyzickou osobou se rozumí např. chovatel psa, jeho vlastník či doprovázející osoba.

Vyvěšeno na úřední desce dne: 8. 4. 2008

Sejmuto z úřední desky dne: 22. 4. 2008

Příloha k obecně závazné vyhlášce obce Kařez č. 3/2008, kterou se stanovují pravidla pro pohyb psů na veřejném prostranství v obci Kařez.

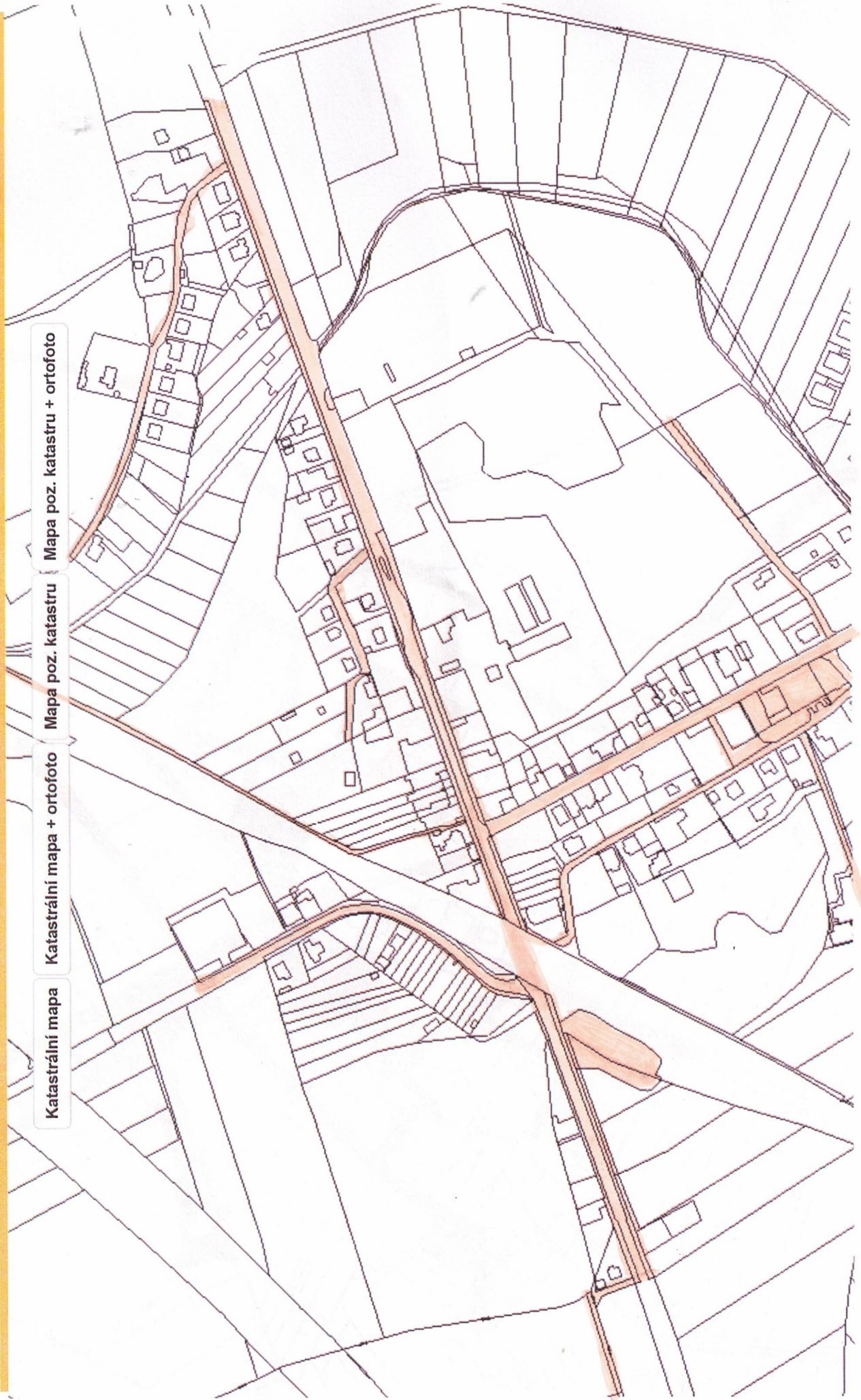
Nahlížení do KN

Katastrální mapa

Katastrální mapa + ortofoto

Mapa poz. katastru

Mapa poz. katastru + ortofoto



Obsah katastrální mapy a mapy pozemkového katastru se zobrazuje od měřítka 1:5000. Podrobnější informace k používání mapy a aktualizaci jejího obsahu najdete [v nápovědě \(PDF\)](#). **Veškeré zjištěné hodnoty souřadnic a délek NELZE využívat pro vytyčování hranic pozemků v terénu.**

Nahližení do KN



Katastrální mapa

Katastrální mapa + ortofoto

Mapa poz. katastru

Mapa poz. katastru + ortofoto

